


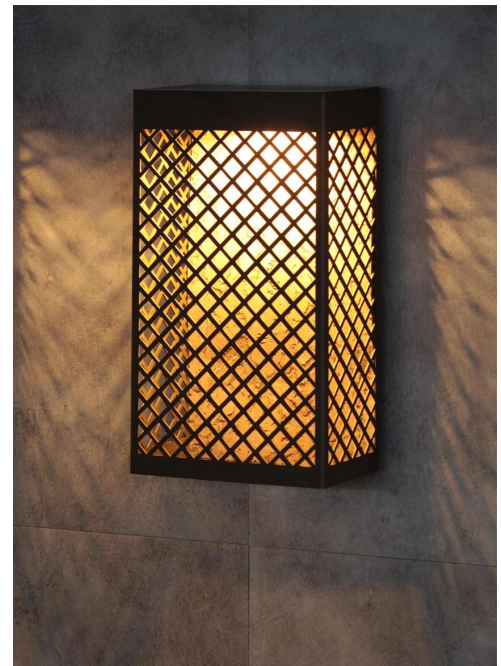


Info techniques

Classe	I
Puissance	LED 4 W
Lumen	400 lm
Couleur led	2200, 2700 et 3000K
Optique	180°
Résistance à la rupture	IK 08
Degré de protection	IP 65
Poids	3,5 kg
Connexion électrique	220-240 V

Couleurs

Inox	IN	
Browntech	BT	
Naturalblack	NB	



Description du produit

Corps entièrement en acier inoxydable AISI 316
Fixation au mur
Diffuseur en polycarbonate opal



Dessin technique

